



DataMan

Lettori ID

Guida prodotto

Potente software di decodifica

DataMan, grazie al suo potente software di decodifica, ®è il lettore più affidabile presente sul mercato. 1DMax+™, lo strumento di lettura più efficace per la decodifica di codici a barre 1D, è ottimizzato per la lettura omnidirezionale dei codici a barre ed è in grado di decodificare anche quelli più complessi. 1DMax+™ con la tecnologia brevettata Hotbars™ consente di raggiungere tassi e velocità di lettura più elevati che mai. 2DMax+™, un rivoluzionario software per la decodifica di codici 2D basato sulla tecnologia brevettata Cognex per il riconoscimento dei modelli geometrici, è in grado di gestire un'ampia serie di degradazioni dell'aspetto dei codici 2D, Data Matrix o QR, indipendentemente dalla loro causa. IDQuick™ permette una lettura accurata e veloce di codici a barre 2D ad alta risoluzione e codici a basso contrasto.

Formazione avanzata di immagini

Tutti i lettori DataMan sono in grado di garantire un'illuminazione ottimale per una vasta serie di superfici grazie all'illuminazione integrata e alle opzioni modulari presenti su molti modelli. Le opzioni di lenti flessibili, i sensori per immagini a elevata risoluzione e le velocità di acquisizione ottimizzate permettono ai lettori DataMan di illuminare e localizzare codici a barre, garantendo così un'elevata affidabilità di decodifica indipendentemente dal tipo di superficie e di velocità.

Eccezionale semplicità di utilizzo

L'interfaccia utente intuitiva presente in tutti i modelli DataMan è progettata per consentire una configurazione rapida e un utilizzo immediato. Il potente software di verifica offre un monitoraggio della qualità del contrassegno e una libreria di comandi .NET (DMCC.NET) per un'immediata integrazione nelle applicazioni per PC. Inoltre, i lettori DataMan vengono supportati dal pacchetto di protocolli Ethernet industriale™ Cognex Connect, come EtherNet/IP (con Add-On-Profile), PROFINET, Modbus/TCP e protocollo MC per garantire facilità di comunicazione all'interno dello stabilimento.



Graffi



Basso contrasto



Errata messa a fuoco



Basso contrasto



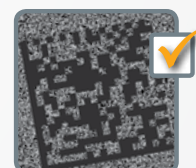
Difficile prospettiva



Codici multipli



Superfici curve



Rumore di fondo



Simbologie supportate

1D: UPC/EAN/JAN, Codabar, Interlacciato 2 di 5, Code 39, Code 128, Code 93, POSTNET, PLANET Code, Australia 4-State, Japan 4-State, UPU 4-State, Intelligent Mail Barcode, Pharmacode, GS1 DataBar

2D: Data Matrix, QR Code e MicroQR Code.
Opzionale: VeriCode®

Composito: GS1 (CC-A, CC-B), PDF 417, MicroPDF

Ampia gamma di modelli

Lettori ID portatili

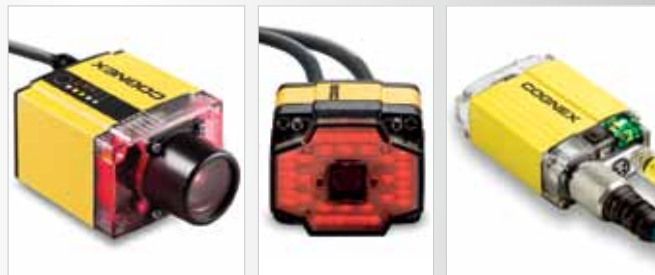
I lettori portatili DataMan sono disponibili in un'ampia gamma di modelli (con e senza fili) utilizzabili in qualsiasi applicazione industriale. DataMan, sia nei modelli economici per la lettura di codici di alta qualità, sia nei modelli più avanzati per la lettura dei codici più complessi, ha tutte le carte in regola per garantire sempre prestazioni elevate.



	Opzione senza fili	Protezione contro le scariche elettrostatiche	Letture di complessi codici DPM 2D (tecnologia UltraLight)	Letture di codici DPM 2D	Letture di complessi codici 1D e 2D	Letture di codici 1D e 2D ben contrassegnati
DataMan 8500	✓		✓	✓	✓	✓
DataMan 8100	✓			✓	✓	✓
DataMan 750		✓			✓	✓
DataMan 750 S						✓

Lettori ID fissi

I lettori fissi DataMan, grazie alle loro dimensioni ridotte, sono ideali per le applicazioni in cui lo spazio a disposizione è limitato, come l'identificazione dei componenti e il controllo della lavorazione. Sono disponibili vari modelli per la lettura di codici a distanze operative variabili e su qualsiasi tipo di linea di produzione, inclusi i sistemi più rapidi di gestione dei documenti.



	Ottimizzazione automatica della lettura codici 2D (controllo illuminazione e regolazione)	Letture codici 2D Direct Part Mark (DPM)	Letture codici a barre 1D (con VSoC) ultra veloce	Letture veloce codici a barre 1D	Letture codici a barre 1D omnidirezionale	Letture di complessi codici 1D e 2D	Letture di codici 2D a bassa velocità e ben contrassegnati
DataMan 500 X		✓	✓	✓	✓	✓	✓
DataMan 500 QL			✓	✓	✓	✓	✓
DataMan 300/302 X	✓	✓		✓	✓	✓	✓
DataMan 300/302 L				✓			
DataMan 100/200 X		✓		✓	✓	✓	✓
DataMan 100/200 Q				✓	✓	✓	✓
DataMan 100/200 QL				✓	✓		✓
DataMan 100/200 S					✓		✓

Dispositivi di verifica DataMan

I dispositivi di verifica Data Matrix 2D DataMan forniscono i risultati affidabili richiesti dai produttori per garantire la conformità ai più recenti standard qualitativi per i codici 2D richiesti oggi nella maggior parte dei settori industriali. Per ulteriori informazioni, visitate il sito www.cognex.com/verifiers.

Facilità di configurazione, uso e comunicazione

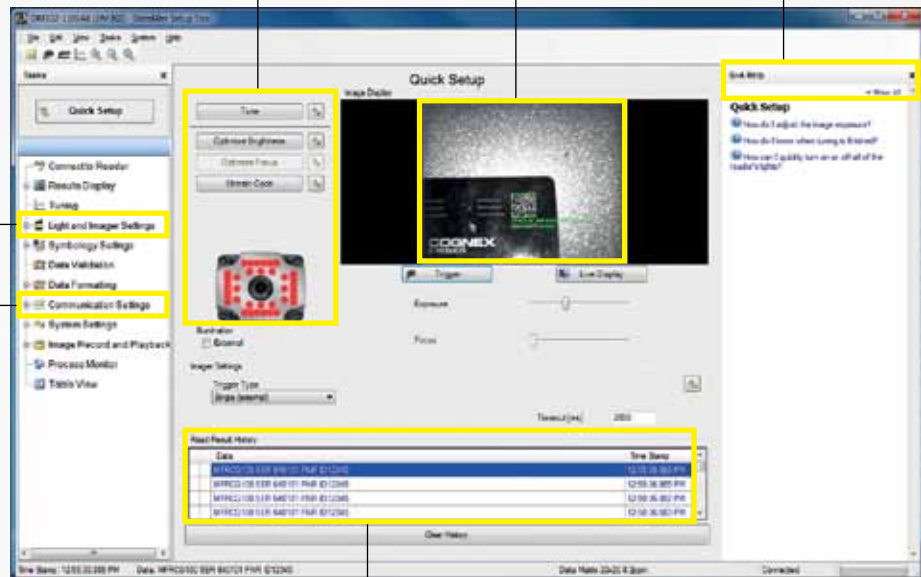
La regolazione intelligente regola automaticamente le barre di illuminazione per ottimizzare l'immagine per la lettura di codici DPM su vari tipi di componenti

Immagini con la sovrapposizione di grafici

Accesso semplice alla sezione domande e risposte

Impostazioni di illuminazione e telecamera di facile configurazione, con diverse modalità di trigger e messa a fuoco

Le impostazioni di comunicazione includono gli strumenti di integrazione Cognex Connect



Risultati e log dello storico dati

Grazie a Cognex Connect, un pacchetto completo di opzioni di comunicazione, integrare i lettori ID DataMan nello stabilimento è ancora più semplice.



Trattandosi di dispositivi di rete, l'accesso ai lettori ID DataMan può avvenire da qualsiasi terminale connesso alla rete. Il collegamento Ethernet permette di non dover ricorrere all'uso di PC per la conversione delle comunicazioni RS-232 o USB verso PLC o rete centrale. I protocolli consentono inoltre l'archiviazione diretta di file e immagini su FTP, semplificando le successive operazioni di recupero e analisi. I lettori ID DataMan offrono una libreria di comandi basata su .NET per la personalizzazione di GUI e interfacce terminale specifiche per l'utente, oltre a offrire il massimo controllo tramite una semplice interfaccia a linea di comando.

Lettori DataMan portatili e robusti

Serie DataMan 8000

La serie DataMan 8000 è disponibile in due modelli, ogni modello è disponibile nelle varianti con e senza fili.

La robusta serie di lettori DataMan 8000 offre la tecnologia più avanzata del settore per la lettura di codici 1D e 2D ed è l'unica serie di lettori ID portatili che offre tecnologia di comunicazione industriale Ethernet e lenti liquide a messa a fuoco variabile. La progettazione robusta permette ai lettori di soddisfare i requisiti degli ambienti industriali.

Le funzionalità di DataMan 8000 comprendono:

- I potenti algoritmi brevettati 1DMax e 2DMax per decodificare praticamente qualsiasi tipo di codice in qualunque situazione, con prestazioni di lettura senza precedenti.
- La tecnologia a lenti liquide integrata per garantire la massima flessibilità di applicazione e di profondità di campo.
- I moduli di comunicazione intercambiabili per moduli con fili RS-232/USB, Ethernet o wireless con stazione base intelligente (Ethernet, USB, RS-232)



Il nuovo lettore senza fili offre un ampio raggio di funzionamento (fino a 100 m) e una capacità di memoria molto elevata per la lettura dei codici quando non è in linea o si trova fuori portata. La stazione base viene fornita di serie con un caricabatterie di riserva integrato ed è compatibile con i cavi standard per Ethernet industriale, USB e RS-232.



DataMan 8500

I lettori DataMan 8500 incorporano la tecnologia brevettata **UltraLight® di Cognex** per immagini di qualità superiore su qualsiasi tipo di contrassegno e superficie. L'illuminazione UltraLight offre campo scuro, campo chiaro e illuminazione diffusa in un'unica luce controllata elettronicamente.



Illuminazione in campo scuro per contrassegni DPM a micropercussione e a marcatura laser



Illuminazione diffusa fuori asse, adatta a superfici curve o particolarmente riflettenti



Controllo a settore per superfici lavorate



Illuminazione diffusa in campo chiaro per etichette e contrassegni con forte contrasto

DataMan 8100

I lettori DataMan 8100 sono dotati di illuminazione in campo chiaro integrata, ideale per tutte quelle applicazioni che richiedono prestazioni superiori per codici 1D e 2D e codici DPM con buona qualità di marcatura.



Serie DataMan 750

DataMan 750 è un lettore compatto caratterizzato da design ergonomico e ottica regolabile, in grado di leggere con facilità codici 1D e 2D ben contrassegnati sulle superfici più disparate. DataMan 750 è dotato di protezione contro le scariche elettrostatiche, puntatore laser per un veloce allineamento e supporta le tecnologie di comunicazione RS-232, USB e PS/2.



Lettori ID fissi avanzati

DataMan 300 e 500 sono i lettori fissi più avanzati in grado di fornire prestazioni di lettura estremamente elevate.

Grazie agli algoritmi potenziati 1DMax+ e 2DMax+, entrambi i modelli sono in grado di decodificare complessi codici 1D e 2D. Con l'implementazione della tecnologia Hotbars, questi lettori garantiscono elevate prestazioni di lettura di codici a barre lineari 1D e a velocità maggiori. Inoltre, offrono diverse opzioni di ottica, tra cui lenti liquide con tecnologia di messa a fuoco variabile che garantiscono la massima flessibilità in termini di profondità di campo.

Serie DataMan 500

Il lettore fisso DataMan 500 è basato su un chip di visione con tecnologia proprietaria, denominata Cognex VSoC™ (Vision System on a Chip), che garantisce prestazioni senza precedenti in termini di velocità di lettura e semplicità di utilizzo impareggiabile rispetto ai sistemi a gestione di immagini o a scansione laser disponibili sul mercato.

- Cognex VSoC garantisce **un'esposizione automatica incredibilmente rapida** e una velocità di acquisizione di immagini pari a 1.000 frame al secondo
- È possibile raggiungere 90 risultati di lettura al secondo, con fino a tre codici a barre in ogni risultato, **per un totale di 270 letture al secondo.**
- **La lettura senza trigger** riduce i costi complessivi di configurazione e implementazione

- **Moduli di illuminazione intercambiabili:** è possibile scegliere tra illuminazione LED integrata oppure accessori per un'illuminazione a elevata potenza



Serie DataMan 300

La serie di lettori DataMan 300 è stata concepita per leggere complessi codici DPM (Direct Part Mark), codici a barre lineari 1D e codici 2D Data Matrix e per essere utilizzata su linee indicizzate o ad alta velocità.

- **I moduli di illuminazione regolabili e intercambiabili** consentono di creare la migliore soluzione di illuminazione per i componenti e assicurano così una lettura ottimale dei codici DPM.
- **La tecnologia di regolazione intelligente** modifica automaticamente le impostazioni dell'illuminazione integrata per garantire un'esposizione ottimale dei componenti
- **Due modelli di base:** DataMan 300 offre la risoluzione standard 800 x 600 pixel, mentre DataMan 302 offre

un'alta risoluzione (1280 x 1024) per leggere codici di dimensioni ridotte in un ampio campo visivo o su componenti di piccole dimensioni



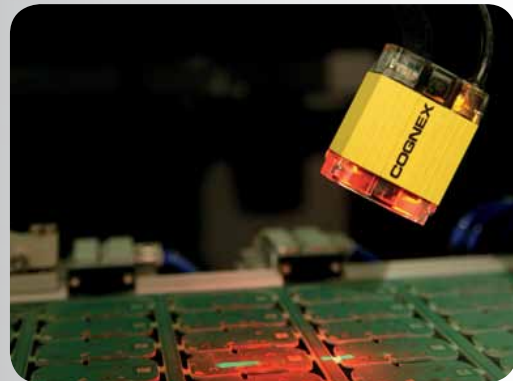
Lettori ID fissi e versatili



Serie DataMan 200

La serie DataMan 200 offre prestazioni impareggiabili grazie alla tecnologia di lettura dei codici 1DMax e 2DMax, alla comunicazione rapida e all'ottica flessibile.

- Illuminazione integrata, telecamera, processore e comunicazione
- Gli accessori opzionali di messa a fuoco variabile e la tecnologia a lenti liquide permettono di non dover regolare manualmente la messa a fuoco sulla linea
- La connettività Ethernet consente il trasferimento in tempo reale di dati e immagini, oltre a un'integrazione più semplice con i sistemi di controllo e le reti dello stabilimento
- Puntatore laser integrato



Serie DataMan 100

La serie DataMan 100, dotata della tecnologia di lettura dei codici 1DMax e 2DMax, offre prestazioni impareggiabili e permette una semplice configurazione.

- Lente regolabile in tre posizioni e lente C-mount opzionali
- Illuminazione integrata e puntatore LED
- Pulsante "train and trigger" per una semplice configurazione
- Comunicazioni USB e RS-232

Opzioni lenti flessibili



La lente regolabile in tre posizioni offre l'opzione di messa a fuoco 40/65/105 mm.



La lente SHD offre un maggiore ingrandimento per la lettura di codici con celle fino a un minimo di 2 mil, pur mantenendo il grado di protezione IP65.



La versatilità della lente C-Mount amplia la gamma di lenti che può essere usata con i lettori DataMan 100.



DataMan 200, con le sue lenti liquide a messa a fuoco variabile, permette di beneficiare di un intervallo maggiore di messa a fuoco e di grande facilità di configurazione con tempi di risposta estremamente rapidi.

Accessori e opzioni

Lettori portatili DataMan 8000

Accessori

Staffa per installazione a parete

Piedistallo

Avvolgitore sospeso

Cintura con avvolgitore

Batteria supplementare

Opzioni di comunicazione

Modulo Ethernet

Modulo seriale RS-232/USB

Modulo wireless e stazione base intelligente (la stazione base supporta Ethernet, USB e RS-232)

Adattatore tastiera PS/2



Modulo senza fili, batteria supplementare e stazione base intelligente

Lettori DataMan 500 fissi

Illuminazione

Accessorio di illuminazione ad elevata potenza

Ottica

Lente C-Mount

Lenti liquide a messa a fuoco variabile (13,3/18,8 mm)



Accessorio di illuminazione ad alta potenza

Lettori DataMan 300 fissi

Illuminazione

Illuminazione modulare

Luce circolare

Riflettore

Retroilluminazione

Luce circolare a bassa angolazione

Luce coassiale (DOAL)

Ottica

Lente C-Mount

Involucro C-Mount

Lenti S-Mount (M12; 10,3/16 mm)

Lenti liquide a messa a fuoco variabile (10,3 mm)



Illuminazione modulare

Lettori fissi DataMan 200

Ottica

Lente regolabile in 3 posizioni (40/65/105 mm)

Kit lente ampia apertura

Lente C-Mount

Lenti liquide a messa a fuoco variabile

Rivestimento protettivo rosso per lenti contro le scariche elettrostatiche (IEC 61340-5-1 e IEC 61340-5-2)

Lettori fissi DataMan 100

Ottica

Lente regolabile in 3 posizioni (40/65/105 mm)

Kit lente ampia apertura

Lente C-Mount

Lente SHD

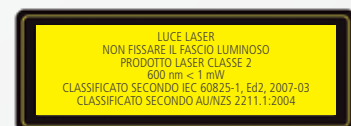
Rivestimento protettivo rosso per lenti contro le scariche elettrostatiche (IEC 61340-5-1 e IEC 61340-5-2)



Rivestimento protettivo rosso per lenti contro le scariche elettrostatiche

Caratteristiche dei lettori portatili

	750 S	750	8100	8500
Codici 1D e stacked	Sì			
Codici 2D	Sì			
Algoritmo di decodifica	IDQuick	1DMax/2DMax		
Sensore immagine	Otturatore globale 752 x 480		Sensore ad alta risoluzione 1280 x 1024	
Tipo di lente	Regolabile in 3 posizioni (40/65/105 mm)		Lenti liquide a messa a fuoco variabile (distanza operativa da 0 a più di 500 mm)	
Trigger	Trigger manuale, presentazione			
Puntatore	Laser (CDRH/IEC Classe II)		Laser, Classe II	
Uscite di stato	LED, avvisatore acustico e vibrazione			
Illuminazione	Campo chiaro integrato			UltraLight integrato (chiaro, scuro e diffuso)
Comunicazioni	RS-232, USB e PS/2		Modulo seriale: RS-232, USB e PS/2 Modulo Ethernet: EtherNet/IP, PROFINET, Protocollo MC, Modbus TCP, TCP/IP e FTP Stazione base intelligente: Ethernet (TCP/IP, FTP), RS-232 e USB (Wireless punto-punto: 802.11 b/g Canali 1-11)	
Opzione senza fili	No		Sì	
Alimentazione	5 VCC		DataMan 8100 con modulo seriale: 5V - 6V DC, alimentatore LPS o NEC Classe 2 massimo 2,5 W DataMan 8500 con modulo seriale: 5V - 6V DC, alimentatore LPS o NEC Classe 2 massimo 5,0 W DataMan 8100/8500 con modulo Ethernet: Alimentazione PoE classe 2 Stazione base intelligente: Alimentazione 24V o PoE classe 3	
Materiale	Policarbonato		Rivestimento in policarbonato con sovrastampa	
Peso	110 g		326 g	
Dimensioni	151 mm x 54 mm x 49 mm		220 mm x 155 mm x 85 mm	
Temperatura di esercizio	da 0 °C a 50 °C (da 32 °F a 122 °F)		da 0 °C a 40 °C (da 32 °F a 104 °F)	
Temperatura di conservazione	da -10 °C a 60 °C (da 14 °F a 140 °F)		da -40 °C a 60 °C (da -40 °F a 140 °F)	
Resistenza alle cadute	50 cadute da 2 m			
Umidità di esercizio e conservazione	Da 0% a 95%, senza condensa			
Protezione	IP50		IP54	
Protezione contro le scariche elettrostatiche	Sì		No	
Convalida dati UID del Dipartimento della difesa statunitense	No		Sì	
Certificazione RoHS	Sì			
Approvazioni (CE, UL, FCC)	Sì			
Sistema operativo	Microsoft® Windows® XP e Windows 7 32 bit e 64 bit			



Caratteristiche tecniche lettori fissi

Modelli S	Modelli QL	Modelli Q	Modelli X
Per componenti a movimento lento o indicizzato in caso le parti abbiano codici 1D/2D ben contrassegnati.	1DMax, ottimizzato per la lettura omnidirezionale dei codici a barre, fornisce elevate prestazioni di lettura di codici a barre 1D. È possibile passare dal modello QL al modello Q in un secondo momento.	Elevata velocità di lettura di codici 1D e 2D su componenti in rapido movimento. Include le tecnologie 1DMax e IDQuick.	Ideale per applicazioni in cui sia richiesta la lettura immediata di complessi codici a barre DPM o 1D/2D.

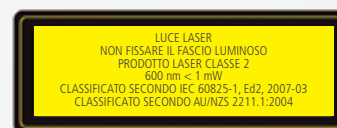
	100 S	100 QL	100 Q	100 X	200 S	200 QL	200 Q	200 X
Codici 1D e stacked	Sì							
Codici 2D	Sì	No	Sì		No	Sì		
Algoritmo di decodifica	Standard	1DMax	1DMax, IDQuick	1DMax, IDQuick, 2DMax	Standard	1DMax	1DMax, IDQuick	1DMax, IDQuick, 2DMax
Sensore immagine	Otturatore globale 752 x 480							
Acquisizione	Max 5 fps	Max 60 fps			Max 5 fps	Max 60 fps		
Velocità di decodifica	Max 5/sec	Max 45/sec			Max 5/sec	Max 45/sec		
Opzioni lenti	Regolabili in 3 posizioni (40/65/105 mm), ampia apertura, SHD, C-Mount				Regolabili in 3 posizioni (40/65/105 mm), lenti liquide a messa a fuoco variabile, ampia apertura, C-Mount			
Trigger	Manuale; Esterno: singolo; Interno: automatico e presentazione	Manuale; Esterno: singolo, burst e continuo; Interno: automatico e presentazione			Manuale; Esterno: singolo; Interno: automatico e presentazione	Manuale; Esterno: singolo, burst e continuo; Interno: automatico e presentazione		
Puntatore	LED				Doppio laser (CDRH/IEC Classe II)			
Ingressi digitali	2 optoisolati							
Uscite digitali	2 optoisolate							
Uscite di stato	Avvisatore acustico e 2 LED multifunzione				Avvisatore acustico e 3 LED multifunzione			
Illuminazione	Campo chiaro integrato							
Comunicazioni	RS-232 e USB				Ethernet e RS-232			
Alimentazione	da 5 a 24 VCC				da 36 VCC a 57 VCC (PoE)			
Consumo energetico	500 mA a max 5 VCC				50 mA a max 48 VCC			
Materiale	Alluminio							
Peso	125 g				75 g			
Dimensioni	55 mm x 42 mm x 22 mm				64 mm x 42 mm x 21 mm			
Temperatura di esercizio	da 0 °C a 40 °C (da 32 °F a 104 °F)							
Temperatura di conservazione	da -10 °C a 60 °C (da 14 °F a 140 °F)							
Umidità di esercizio e di conservazione	Da 0% a 95%, senza condensa							
Protezione	IP65							
Protezione contro le scariche elettrostatiche	Sì, con rivestimento di protezione contro le scariche elettrostatiche							
Convalida dati UID del Dipartimento della difesa statunitense	No	Sì			No	Sì		
Certificazione RoHS	Sì							
Approvazioni (CE, UL, FCC)	Sì							
Sistema operativo	Microsoft® Windows® XP e Windows 7 32 e 64 bit							



Caratteristiche tecniche lettori fissi

Modelli L	Modelli QL	Modelli X
Algoritmo 1DMax+ con tecnologia Hotbars per leggere i codici a barre 1D più complessi e ad alta velocità presentati in posizione fissa orizzontale o verticale.	1DMax+ con tecnologia Hotbars è ottimizzato per una rapida lettura omnidirezionale dei codici a barre.	I modelli X offrono, oltre alla tecnologia 1DMax+ con Hotbars, le performance di lettura più elevate per applicazioni che richiedono la lettura di complessi codici DPM omnidirezionali o la lettura di codici 1D/2D, grazie alla straordinaria tecnologia 2DMax+.

	300 L	300 X	302 L	302 X	500 QL	500 X
Codici 1D e stacked	Sì					
Omnidirezionale Codici 1D	No	Sì	No	Sì	Sì	
Codici postali	No	Sì	No	Sì	No	Sì
Codici 2D	No	Sì	No	Sì	No	Sì
Codici DPM 2D	No	Sì	No	Sì	No	Sì
Algoritmo	1DMax+	1DMax+, IDQuick, 2DMax+	1DMax+	1DMax+, IDQuick, 2DMax+	1DMax+	1DMax+, IDQuick, 2DMax+
Risoluzione delle immagini	Otturatore globale 800 x 600		Otturatore globale 1280 x 1024		Otturatore globale 1024 x 768	
Sensore immagine	1/1,8" CMOS				VSoC (contattare Cognex per ulteriori dettagli)	
Acquisizione	Max 60 fps				Max 1.000 fps	
Velocità di decodifica	Max 45/sec				Max 90/sec	
Opzioni lenti	C-Mount, S-Mount, lenti liquide con messa a fuoco variabile				CS-Mount, lenti liquide con messa a fuoco variabile	
Trigger	Manuale; Esterno: singolo, burst e continuo; Interno: automatico e presentazione					
Puntatore	Doppio laser (CDRH/IEC Cat. II)					
Ingressi digitali	2 optoisolati				4 optoisolati	
Uscite digitali	4 optoisolate					
Uscite di stato	Avvisatore acustico, 5 LED multifunzione, serie di barre da 10 LED				Avvisatore acustico e 5 LED multifunzione	
Illuminazione	Controllo segmento campo chiaro, esterno				Campo chiaro integrato, esterno	
Comunicazioni	Ethernet e RS-232					
Alimentazione	24 VCC (da 18 a 28 VCC)				da 36 VCC a 57 VCC (PoE)	
Consumo energetico	5 W (luci interne), 18 W (luci interne ed esterne)				270 mA a 48 VCC	
Materiale	Alluminio					
Peso	165 g				350 g	
Dimensioni	73 mm x 54 mm x 42 mm, 92 mm x 54 mm x 42 mm (con involucro e luci)				106 mm x 70 mm x 52 mm	
Temperatura di esercizio	da 0 °C a 45 °C (da 32 °F a 113 °F)				da 0 °C a 40 °C (da 32 °F a 104 °F)	
Temperatura di conservazione	da -10 °C a 60 °C					
Umidità di esercizio e conservazione	Da 0% a 95%, senza condensa					
Protezione	IP65					
Protezione contro le scariche elettrostatiche	No					
Convalida dati UID del Dipartimento della difesa statunitense	No	Sì	No	Sì		
Certificazione RoHS	Sì					
Approvazioni (CE, UL, FCC)	Sì					
Sistema operativo	Microsoft® Windows® XP e Windows 7 32 e 64 bit					



Applicazioni DataMan



Rintracciabilità nel settore automobilistico



Letture di codici su imballaggi



Alimenti e bevande



Gestione documenti



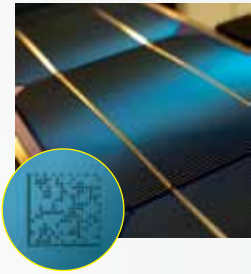
Rintracciabilità farmaceutica



Letture di codici su circuiti stampati



Dispositivi medici



Letture codici wafer solari



Individuazione e smistamento dei movimenti di magazzino



Scansione laterale



Codici su scatole di cartone



Smistamento lato superiore

COGNEX

Numerose aziende di tutto il mondo si sono affidate ai sistemi di visione e identificazione Cognex per ottimizzare la qualità dei prodotti, ridurre i costi e controllare la tracciabilità.

Sede principale One Vision Drive Natick, MA USA Tel: +1 508.650.3000 Fax: +1 508.650.3344

Americhe

Stati Uniti, Est +1 508.650.3000
 Stati Uniti, Ovest +1 650.969.8412
 Stati Uniti, Sud +1 615.844.6158
 Stati Uniti, Detroit +1 248.668.5100
 Stati Uniti, Chicago +1 630.649.6300
 Canada +1 905.634.2726
 Messico +52 81 5030-7258
 America centrale +52 81 5030-7258
 America Latina +1 909.247.0445
 Brasile +55 47 8804-0140

Europa

Austria +43 1 23060 3430
 Belgio +32 2 8080 692
 Francia +33 1 4777 1550
 Germania +49 721 6639 0
 Ungheria +36 1 501 0650
 Irlanda +353 1 825 4420
 Italia +39 02 6747 1200
 Paesi Bassi +31 208 080 377
 Polonia +48 71 776 0752
 Spagna +34 93 445 67 78
 Svezia +46 21 14 55 88
 Svizzera +41 71 313 06 05
 Regno Unito +44 1327 856 040

Asien

Cina +86 21 5050 9922
 India +91 80 4022 4118
 Giappone +81 3 5977 5400
 Corea +82 2 539 9047
 Singapore +65 632 55 700
 Taiwan +886 3 578 0060

www.cognex.com

© Copyright 2012, Cognex Corporation. Tutte le informazioni presenti in questo documento possono subire variazioni senza preavviso. Cognex, DataMan e UltraLight sono marchi registrati. Cognex Connect, 1DMax, 1DMax+, 2DMax, 2DMax+, Hotbars, IDQuick e VSoC sono marchi registrati di Cognex Corporation. Tutti gli altri marchi commerciali appartengono ai rispettivi titolari. Stampato negli USA Lit. No. ML3195IT-0112