

## Applicazione software WinKey

Codice Prodotto: 9W10200001

**SOFTWARE**

**Win Key 1.4** per Windows

**HARDWARE**

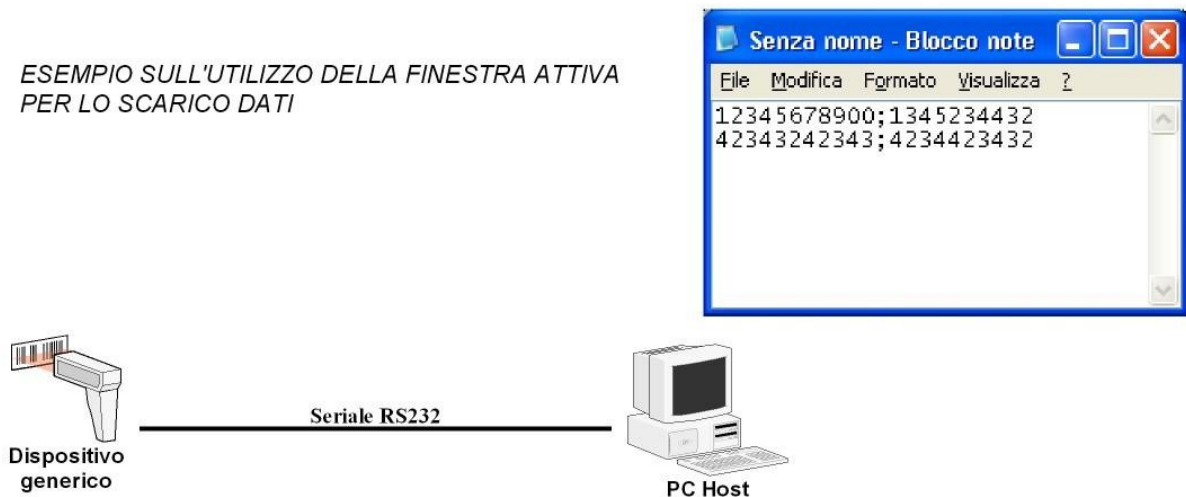
Pc host, dispositivo seriale

### OBIETTIVO

**Ridirezionare i dati ricevuti su porta seriale inviandoli alla finestra attiva del Pc.**

### DESCRIZIONE

*ESEMPIO SULL'UTILIZZO DELLA FINESTRA ATTIVA  
PER LO SCARICO DATI*



WinKey ridireziona i dati ricevuti su porta seriale, inviandoli alla finestra attiva: dal punto di vista dell'utilizzatore, viene simulato un inserimento da tastiera. Ogni carattere ricevuto sulla porta seriale viene interpretato come un codice ASCII ed il carattere rappresentato da tale codice viene inviato alla finestra attiva come se fossero stati premuti i tasti corrispondenti sulla tastiera.

## **POSSIBILI APPLICAZIONI**

### **Scanner che inviano il codice letto sulla seriale**

Il codice viene inviato dallo scanner sulla seriale, il dato viene indirizzato dal programma WinKey sulla finestra attiva del gestionale preposto per acquisire il dato.

### **Bilance che inviano il peso sulla seriale**

La quantità viene inviata dallo scanner sulla seriale, il dato viene indirizzato dal programma WinKey sulla finestra attiva del gestionale preposto per acquisire il dato.

### **Acquisire dati su una finestra di blocco note**

E' possibile indirizzare i dati direttamente sulla schermata attiva evitando il collegamento PS2, ma utilizzando direttamente il collegamento seriale. E' possibile aprire una finestra di blocconote per indirizzare i dati nel documento attivo.

## **INTEGRAZIONE CON SISTEMA INFORMATICO ESISTENTE**

I dati inviati sulla seriale dal terminale verranno direzionati sulla finestra attiva del pc. La trasmissione avverrà in seriale diretta e sarà necessario aprire sul pc un applicativo su cui verranno riportate le informazioni trasmesse sulla seriale.

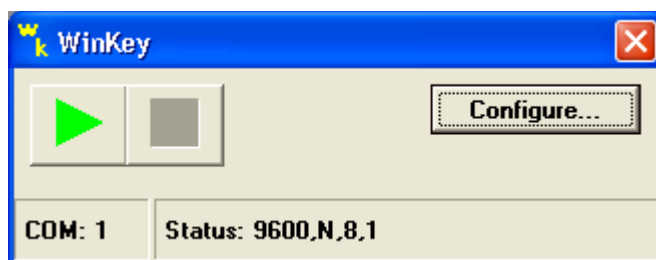
## SCHEDA TECNICA DELL'APPLICATIVO

### Sistema operativo host

Windows 98 e superiori.

### Descrizione

L'utilizzo del programma è semplicissimo. Una volta avviata l'applicazione, viene mostrata la finestra principale:



Nella barra di stato, in basso vengono mostrate le impostazioni correnti della porta seriale.

Se queste risultano già conformi alle necessità è sufficiente premere il **tasto verde di avvio**:

la finestra principale viene iconizzata e l'applicazione si pone in ascolto sulla seriale e tutto ciò che arriva, da questo momento in poi, viene ridirezionato sulla finestra attiva.

Se, per esempio, sulla porta seriale arriva il carattere decimale 65 (esadecimale = 41, è il codice ASCII di 'A') e la finestra attiva è quella del blocco note di Windows, il risultato sarà che una A viene visualizzata all'interno della finestra, come se il corrispondente tasto fosse stato premuto sulla tastiera.

*Si noti che è possibile avviare l'applicazione anche in maniera automatica: se si è già sicuri della configurazione dei parametri di comunicazione, basta editare il file di configurazione winkey.cfg (nella directory dell'applicazione) e cambiare il valore del parametro di AUTOSTART (1: avviamento automatico)*

Se invece si vogliono **cambiare le impostazioni di comunicazione**, bisogna accedere file di configurazione.

### Chiave hardware

Il programma funziona in modalità **dimostrativa**, a meno che non venga inserita la relativa chiave hardware sulla porta parallela LPT1.

In modalità dimostrativa, la stringa **winKey DEMO version** viene inviata all'applicazione attiva, insieme ai dati ricevuti dalla seriale.